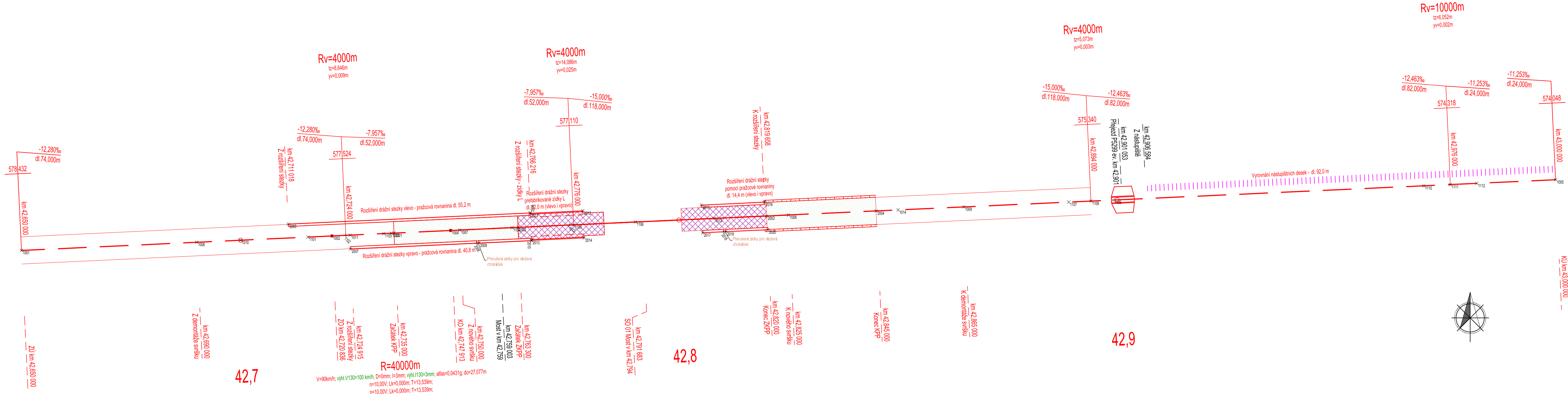


Vytyčovací výkres  
M 1:500



Číslo	X	Y	Z	Poznámka
1001	1089707.0028324	640063.5108120	578.432	ZÚ
1002	1089703.7034	639992.7518	577.523	ZO1
1003	1089703.0728154	639979.2278371	0.000	VB1
1004	1089702.4514	639965.7035	577.333	KO1
1005	1089690.8800709	639713.8823707	574.048	KÚ
1006	1089705.1397	640023.5542	577.941	Z demont
1007	1089702.3556	639963.6189	577.317	Z nový svršek
1008	1089698.9129	639888.6979	576.375	K nový svršek
1009	1089697.0768	639848.7401	575.775	K demont
1010	1089704.6739	640013.5651	577.818	rez
1011	1089703.5096	639988.5922	577.523	rez
1012	1089701.2080	639938.6452	577.097	rez
1013	1089699.6933	639905.6800	576.630	rez
1014	1089697.7654	639863.7243	576.000	rez
1101	1089703.9588	639998.2277	577.630	ZZO
1102	1089703.5561	639989.5911	577.524	LN
1103	1089703.1550	639980.9544	577.455	KZO
1104	1089701.8087	639951.7174	577.222	ZZO
1105	1089701.1621	639937.6463	577.110	LN
1106	1089700.5155	639923.5751	576.899	KZO
1107	1089695.9785	639824.8383	575.416	ZZO
1108	1089695.7457	639819.7706	575.340	LN
1109	1089695.5128	639814.7030	575.277	KZO
1110	1089692.2595	639743.9027	574.393	ZZO
1111	1089691.9817	639737.8571	574.318	LN
1112	1089691.7039	639731.8115	574.250	KZO
2001	1089703.0461	639978.6021	577.436	Z KPP
2002	1089701.7451	639950.3329	577.211	Z ZKPP
2003	1089699.1424	639893.6926	576.450	K ZKPP
2004	1089697.9949	639868.7190	576.075	K KPP
2005	1089700.9932	640002.7065	576.360	prazc rovnanina
2006	1089698.4436	639947.5654	575.863	prazc rovnanina
2007	1089706.6812	639988.5302	576.201	prazc rovnanina
2008	1089705.3526	639959.7611	575.964	prazc rovnanina
2009	1089705.3297	639959.2617	575.960	prazc rovnanina
2010	1089704.7789	639947.2743	575.863	prazc rovnanina
2011	1089698.5145	639947.5622	575.559	L prefabrikat
2012	1089697.9637	639935.5748	575.432	L prefabrikat
2013	1089704.7080	639947.2776	575.559	L prefabrikat
2014	1089704.1571	639935.2902	575.432	L prefabrikat
2015	1089696.6515	639908.5650	575.294	prazc rovnanina
2016	1089695.9905	639894.1802	575.078	prazc rovnanina
2017	1089702.9868	639908.2739	575.294	prazc rovnanina
2018	1089702.7665	639903.4790	575.258	prazc rovnanina
2019	1089702.7435	639902.9795	575.251	prazc rovnanina
2020	1089702.3029	639893.3896	575.071	prazc rovnanina

Pozn. U pražcových rovnanin a L zádek je Z-souřadnice v úrovni horní plochy základu

Ministerstvo dopravy Státní fond dopravní infrastruktury	
Jiná ověření:	Paré:
Orientační schéma:	Razítko oprávněné osoby:
Revize:	Datum:
001	25.05.2022
Popis:	Kontroloval:
Dokumentace po připomínkách	Ing. Aleš Syrový
Podpis: Datum:	
Stavebník/Investor: <b>Správa železnic, státní organizace</b>	
Adresa:	Dlážděná 1003/7, 110 00 Praha 1
Zástupce investora:	Stavební správa východ
Adresa:	Nerudova 1, 779 00 Olomouc
Zhotovitel díla: <b>EXprojekt s.r.o.</b>	
Adresa:	Heršpická 758/13, 619 00 Brno
Kontakt:	T: +420 533 312 000 E: info@exprojekt.cz
Zhotovitel objektu: <b>EXprojekt s.r.o.</b>	
Adresa:	Heršpická 758/13, 619 00 Brno
Kontakt:	T: +420 533 312 000 E: info@exprojekt.cz
Hlavní projektant (HIP): Ing. David Rose Ing. Ivana Havlíková; Ph.D. Specialista: Ing. Jaroslav Šmíd	
Název stavby/akce:	<b>Rekonstrukce mostu v km 42,794 trati Havlíčkův Brod - Pardubice</b>
Název části:	Kolejový svršek a spodek
Název objektu/díle části:	<b>Železniční svršek a spodek</b>
Název přílohy:	Vytyčovací výkres
Odpovědný projektant:	Zpracovatel přílohy: Ing. Jaroslav Šmíd
Ing. Jaroslav Šmíd	Měřítko: 1:500 Formát: 6 x A4
Kraj:	katastrální území: TUDU: 1611 10
Pardubický	viz textová část
Označení investora: 5621700174	
Označení zhotovitele: 2021-087	
Označení části: D.2.1.1.1	
Označení objektu/komplexu: <b>SO 02</b>	
Číslo přílohy: <b>2. 051</b>	
Stupeň dokumentace: <b>DSP</b>	
Smluvní datum zpracování: <b>25.5.2022</b>	
Smluvní číslo: 5621700174_DSPX_D2141_S001_XX_2_021_P01	